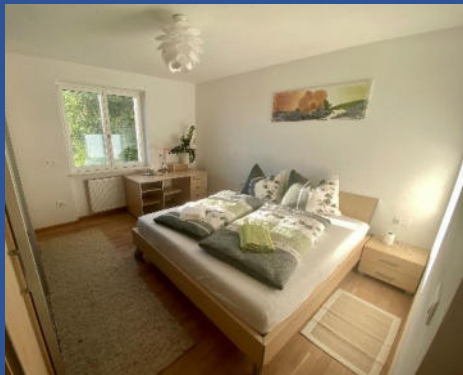


Privates Appartement für I.P.A. Mitglieder

Fam. Di Panfilo | +39 3896112570 |
m.dipanfilo@gmail.com

Wolfsgrubnerstr. 12 | 39054 Ritten (BZ) | Südtirol



Große Wohnung am Rittner Hochplateau in Oberbozen

In **Oberbozen** (Ritten) erwartet Sie eine geräumige Ferienwohnung in **ruhiger Lage**.

Unser Appartement mit **100 m²** verfügt über einen geräumigen Wohnbereich mit Küchenzeile und Schlafcouch, **drei Doppelzimmer**, zwei Badezimmer und einen Balkon mit einem spektakulären Blick auf Bozen. Hier finden größere Familien oder auch befreundete Pärchen viel Platz zum Wohnen und Wohlfühlen.

In Ihrem Aufenthalt ist die **RittenCard inbegriffen**, mit der Sie alle **öffentlichen Verkehrsmittel** in ganz Südtirol **kostenlos** nutzen können, einschließlich der Rittner Seilbahn und der Rittner Bahn (Haltestelle in 100 m). Es ist Ihre persönliche Eintrittskarte in eine große Welt voller Attraktionen, Möglichkeiten und Vorteile.

Inklusivleistungen

- Das Appartement verfügt über eine vollausgestattete Küche mit Elektroherd, Kühlschrank mit Gefrierfach, Ofen, Mikrowelle, Mocca-Maschine, Wasserkocher, Toaster, Spülmaschine, Geschirr und Spülutensilien sowie jeweils über zwei Badezimmer mit Dusche, WC, Föhn und großem Spiegel.
- Flat-TV im Wohnzimmer und in einem der Doppelzimmer
- WLAN in der gesamten Wohnung
- Bettwäsche, Hand- und Duschtücher
- Kostenlose Nutzung der Waschmaschine und Trockner
- kostenlose Parkplätze am Grundstück
- Endreinigung inclusive
- Für die Kleinsten: Kinderbett, Hochstuhl, Wickeltisch und Brettspiele auf Anfrage
- RittenCard mit zahlreichen Inklusivleistungen (Mehr Infos [hier](#))
- Gerne stehen wir Ihnen bei der Planung Ihrer Ausflugsziele zur Verfügung

Wissenswertes

- **Preise:** variieren je nach Jahreszeit. Kontaktieren Sie uns per Telefon, WhatsApp oder E-Mail und wir erstellen Ihnen in Kürze ein Angebot. **IPA-Mitglieder erhalten 20 % Rabatt auf die Preise.**
- **An- und Abreise:** Das Appartement kann am Tag der Anreise ab 15.00 Uhr bezogen werden. An Ihrem Abreisetag bitten wir Sie, das Appartement bis 10.00 Uhr freizugeben. Bitte informieren Sie uns vorab, falls Sie nach 18.00 Uhr anreisen.
- **Haustiere** sind erlaubt. Bitte im Vorfeld mitteilen.
- **Top Lage:** Die Ferienwohnung befindet sich 2 Gehminuten von der Rittner Schmalspurbahn, 10 Gehminuten von der Seilbahn nach Bozen, 15 Gehminuten vom Wolfsgrubner See und 5 Gehminuten von der Freud-Promenade entfernt.

Auch die Rittner Erdpyramiden sind von der Ferienwohnung zu Fuß erreichbar.

Kontakt: Fam. Di Panfilo | +39 389 6112570 | m.dipanfilo@gmail.com

